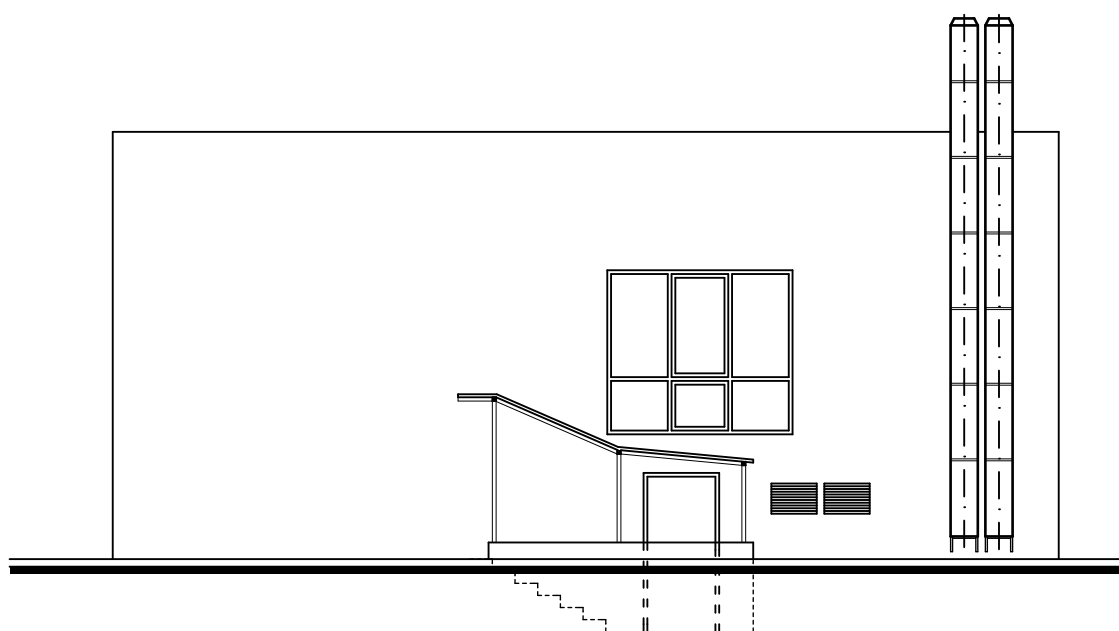


ELEWACJA PŁN-ZACH 1:100



Obiekt:	REMONT KOTŁOWNI GAZOWEJ WRAZ Z WYKONANIEM WEJŚCIA ZEWNĘTRZNEGO ORAZ ROZBIÓRKA KOMINA RADYMNO, UL. ŻŁOTA GÓRA 13, DZ. NR 2338/6	Nr rys:	A-4
Inwestor:	POWIAT JAROSŁAWSKI UL. JANA PAWŁA II, 17, 37-500 JAROSŁAW	Data:	07.2012
Nazwa rys:	ELEWACJA PŁN.-ZACH.	Skala:	1:100
Projektant:		Podpis:	